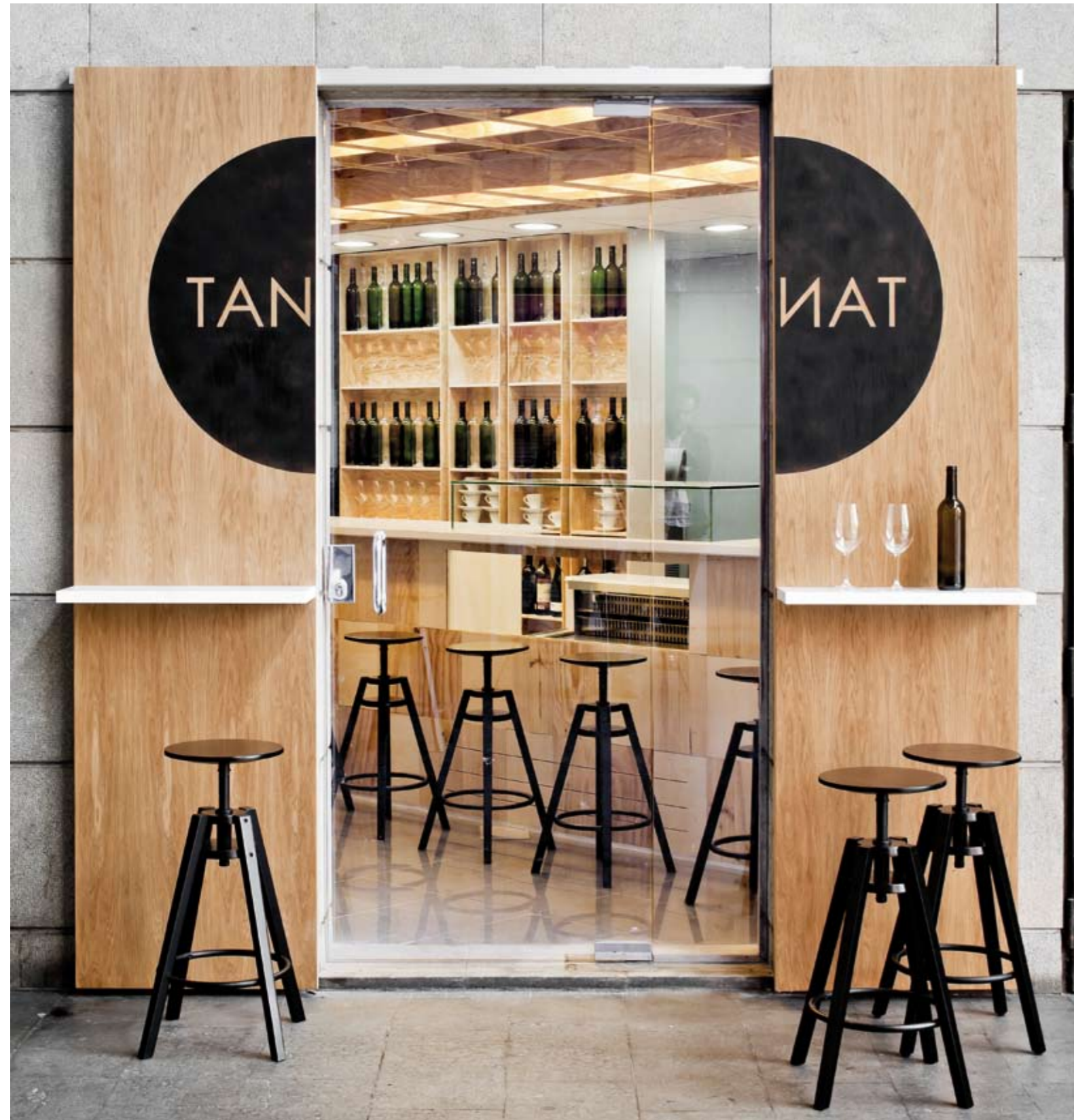


Bodega Tannat

Tannat Wine Cellar

ABEL PÉREZ GABUCIO, ARQUITECTO

Este local barcelonés dedicado a la venta y consumición del vino, consigue mantener el frágil equilibrio existente entre la imaginería propia de los bares-bodega tradicionales y la introducción de un lenguaje contemporáneo. *This establishment in Barcelona is dedicated to the sale and consumption of wine, and manages to maintain the fragile equilibrium that exists between the imagery of traditional bar-cellars and the introduction of a contemporary language.*



Este proyecto de interiorismo, llaves en mano, para una bodega-bar y tienda de vinos en Barcelona incluye en su logo y grafismo, un homenaje a la variedad de uva Tannat originaria del sudoeste de Francia.

Una caja de madera para el almacenaje del vino. Este es el concepto general y la piedra angular de todo este proyecto. Alrededor de 400 cajas forman el mobiliario, la iluminación y la decoración de toda la bodega. Una superposición de cajas de madera de pino sobre un fondo neutro, que ofrece como resultado final un ambiente con un marcado carácter tradicional. Estas cajas forman el revestimiento horizontal y vertical del local, transformando su función de puntos de iluminación en zonas de almacenaje, según el uso previsto. El resultado es una capa de madera, que cubre todas las superficies jugando con la luz, los ángulos y las sombras, y que otorga al espacio un equilibrado carácter entre tradición y modernidad.

Este aspecto tradicional del proyecto, se ve potenciado por dos barricas que han sido descompuestas verticalmente. La parte superior, reinterpretada como elemento proyector de luz y la

inferior como mesa. Una solución original, de acertada condición formal y económica, que potencia la clásica apariencia de bodega del local. El exterior del local transmite la misma esencia, una mezcla clásica y contemporánea con sabor añejo, en la que predomina la madera y el mobiliario típico de taberna. Además, el logotipo, diseño gráfico de los propios autores del proyecto, está inspirado en una copa de vino tinto visto desde su parte superior, lo que permite jugar con la simetría, dividiéndolo para aplicarlo después sobre diferentes superficies. Esta simetría es, asimismo el reflejo del propio orden que caracteriza el diseño del local.

This turnkey interior design project for a bar-cellar and wine shop in Barcelona includes its logo and graphic design, and is a homage to the Tannat grape variety which originated in the south west of France.

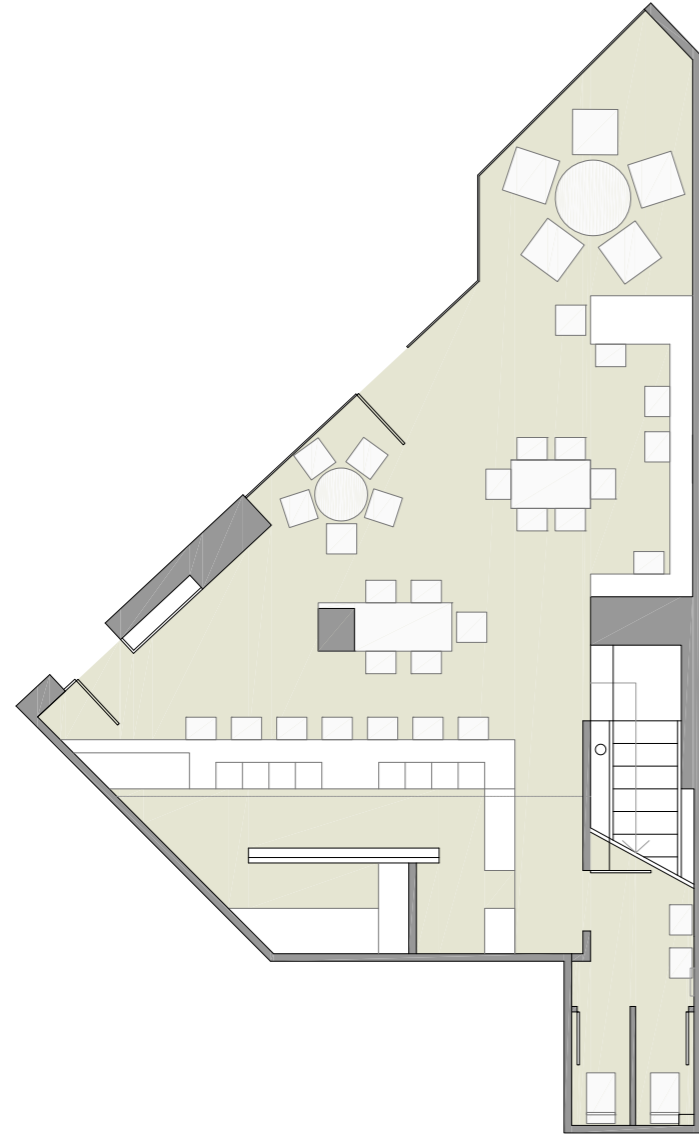
A wooden box to store wine. This is the general concept and the cornerstone of this entire project. Around 400 boxes generate the furniture, lighting and decoration of the cellar. An overlapping of pine boxes over a neutral background results in

a decidedly traditional atmosphere. These boxes make up the horizontal and vertical panelling of the bar, transforming their function from lighting points to storage zones, depending on the projected use. The result is a layer of wood that covers all the surfaces while playing with light, angles and shadow, giving the space a balanced character between tradition and modernity.

This traditional aspect of the project is enhanced by two barrels that have been vertically deconstructed. The upper part has been reinterpreted as a light-projecting element, and the lower part as a table. An original solution that succeeds on a formal and economic level, and which reinforces the establishment's classic wine-cellar look.

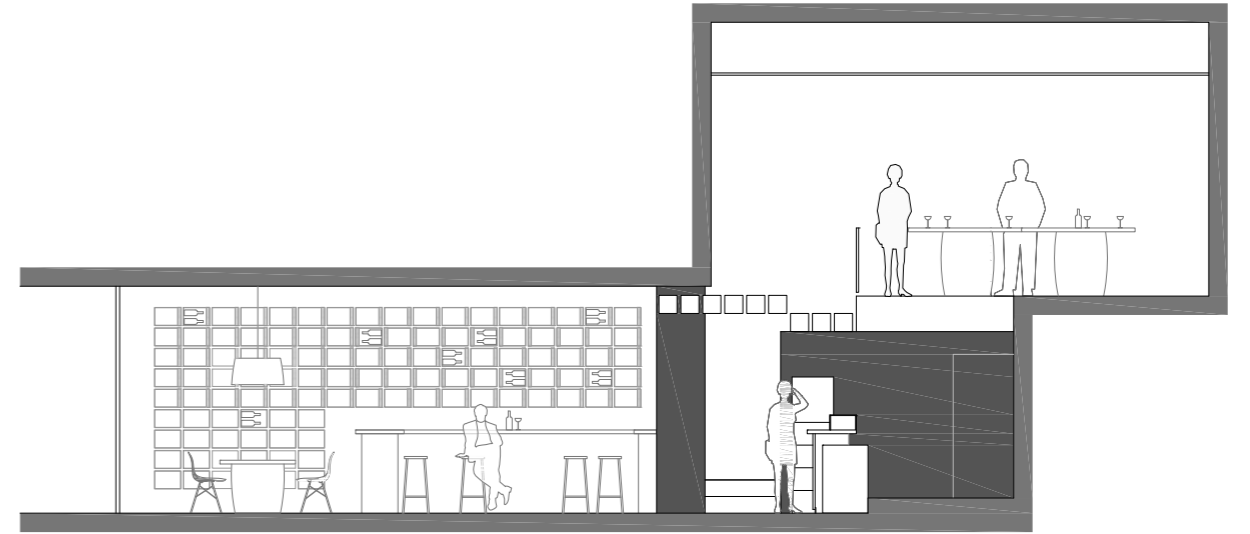
The exterior of the premises transmits the same essence, a classic and contemporary mix with a mature flavour, dominated by wood and typical tavern furniture. Furthermore, the logo and graphic design, created by the project's same authors, is inspired by a glass of red wine as seen from above, which allows for experiments in symmetry, dividing it in order to then apply it to different surfaces. This symmetry is also a reflection of the order which characterises the bar's design.





Alrededor de 400 cajas forman el mobiliario, la iluminación y la decoración de toda la bodega. Una superposición de cajas de madera de pino sobre un fondo neutro, que ofrece como resultado final un ambiente con un marcado carácter tradicional.

Around 400 boxes form the furniture, the lighting and the decoration of the entire winery. A superposition of pinewood boxes on a neutral background that offers the final result of a markedly traditional ambience.



Localización Site: Barcelona, Spain. **Diseño Design:** Abel Pérez Gabucio. Àbag Arquitectura. **Colaboradores Collaborators:** María López Garín y Abraham Tabios Menacho. **Gestión integral de la Obra Integral works management:** Àbag Arquitectura. Ingeniería Engineering: SGT. **Fecha del proyecto Project Date:** Año 2012. **Fotografía Photography:** Adrià Goula.

Listado de industriales en / Suppliers list at www.ondiseno.com/proyectos.php

